

Hydraulische Hochdruckreiniger

Hydraulisch angetriebene Hochdruckreiniger zum Anschluss an einen Hydraulikkreislauf.

- Für Reinigungsarbeiten in freiem Gelände ohne Stromanschluss
- Ideal zum Einbau in Fahrzeuge wie Betonmischer, Traktoren, Straßenreinigungsfahrzeuge oder Betonpumpen
- Ideal zum Reinigen von Baumaschinen vor Ort
- Leiser Betrieb, wartungsarm, vibrationsarm
- Einstellbarer Wasserdruck
- **Serie WHY+THY+Metropolis:**
Wasserpumpen mit drei Keramikkolben
→ lange Lebensdauer
- **Serie HPW*:**
 - Lineare Durchfluss- und Drucksteuerung von 0-100%.
 - Keine rotierenden Teile, zwei bewegliche Teile
 - EXTREM WARTUNGSARM
 - *Version ST+PA: mit Druckentlastung; das Wasser wird in einen Bypass umgeleitet, wenn die Pistole nicht betätigt wird
 - *Version AB: Korpus aus Aluminium-Bronze (Anfrage)
 - *Version LS: Load Sensing (Wasserdruckregulierung)
- Einige Pumpen können auf Wunsch für aggressive Flüssigkeiten wie Pestizide, Desinfektionsmittel und Salzwasser vorbereitet werden
- Bypass-System leitet das Wasser um, wenn kein Wasser gefördert wird.
- Elektrisches 12 Volt Magnetventil zum EIN/AUS schalten optional erhältlich.
- Diese Version verfügt auch über einen Öl-Bypass. Das spart Energie und schont die Maschine.

WHY



METROPOLI



Typ	Wasserausgang	Kraftbedarf	Ölbedarf	Abmessungen	Gewicht
WHY-1520-**	15 L/min. @ 210 bar	5,5 kW	20-40 L/min. @ 210 bar	25x29x22 cm	8-9 kg
THY-2715-**	27 L/min. @ 150 bar	5,5 kW	20-40 L/min. @ 210 bar	25x29x22 cm	10-11 kg
HPW-200/30-45-ST	30 L/min. @ 200 bar	10 kW	45 L/min. @ 210 bar	16x19x25 cm	8 kg
HPW-420/20-50-PA	20 L/min. @ 420 bar	14 kW	50 L/min. @ 220 bar	15x20x25 cm	16 kg
HPW-220/50-70-PA	50 L/min. @ 220 bar	18 kW	70 L/min. @ 210 bar	22x21x33 cm	25 kg
HPW-520/30-85-PA	30 L/min. @ 520 bar	26 kW	85 L/min. @ 210 bar	18x21x29 cm	22 kg
HPW-90/150-85-PA	150 L/min. @ 90 bar	23 kW	85 L/min. @ 210 bar	24x27x36 cm	30 kg
HPW-180/90-115-PA	90 L/min. @ 180 bar	27 kW	115 L/min. @ 210 bar	27x18x33 cm	28 kg
HPW-460/50-115-PA	50 L/min. @ 460 bar	39 kW	115 L/min. @ 250 bar	25x23x33 cm	26 kg
HPW-130/180-140-PA	180 L/min. @ 130 bar	39 kW	140 L/min. @ 250 bar	26x18x41 cm	35 kg
HPW-800/30-140-LS	30 L/min. @ 800 bar	40 kW	140 L/min. @ 210 bar	20x21x32 cm	58 kg
HPW-300/300-350-LS	300 L/min. @ 300 bar	150 kW	300 L/min. @ 350 bar	27x36x72 cm	170 kg
HPW-1600/15-130	15 L/min. @ 1600 bar	40 kW	130 L/min. @ 230 bar	20x20x40 cm	40 kg

** Varianten:

Motoren für WHY/THY: A=11 ccm Motor für 20 L/min. - B=14 ccm Motor für 25 L/min. - C=17 ccm Motor für 30 L/min.

**-HE – Motor A, B, oder C, mit 12 Volt Magnetventil zum Ein/Aus-Schalten.

**-H – Motor mit Ölmengekontrolle für 20-40 L/min., schützt den Motor vor Überlastung.

**-F – Motor mit Magnetventil und Wasserhochdruck mit Drucksensor. Das Aggregat schaltet ab, wenn der Schalter an der Lanze losgelassen wird. Wird der Schalter wieder betätigt, startet die Hydraulik neu.



Technische Änderungen bleiben vorbehalten.

Druck 13. Januar 2017

Hydraulisch angetriebene Straßenwaschanlagen

Hochdruckreiniger zur Staubbeseitigung auf der Straße, mit reduziertem Wasserverbrauch:

- Trägerfahrzeug/-maschine:
Traktoren, Radlader, LKW's, Kleintransporter, Kehrfahrzeuge, Kommunalfahrzeuge, usw.
- Anwendungsbereiche:
Hochdruckreinigung von Straßen, Tunneln, öffentlichen Bereichen, Kuhställen, Dächern, etc.
- Eigenschaften:
Reinigung mit 1 Liter Wasser pro m².
Optionales Zubehör: Luftkühlung/-reinigung, Demarkierer, usw.



Modelle für Radlader

Lieferumfang: Wassertank, HPW-Pumpe, hydraulisch betriebenes Strahlrohr (nicht bei KPL270), Waschpistole, Schlauchhaspel mit Federrückzug und 20m Schlauch

Typ	Wasserausgang	Wassertank	Breite	Ölbedarf	Gewicht
KPL-270-200-1250x8*	30 L/min. @ 200 bar	270 L	1,5 m	45 L/min. @ 210 bar	80 kg
KPL-600-200-1650x9**	30 L/min. @ 200 bar	550 L	1,8 m	45 L/min. @ 210 bar	190 kg
KPL-950-200-1650x9**	30 L/min. @ 200 bar	950 L	1,8 m	45 L/min. @ 210 bar	260 kg
KPL-950-220-1850x9***	50 L/min. @ 220/180 bar	950 L	2,0 m	70 L/min. @ 210 bar	260 kg
KPL-1200-220-1850x9****	50 L/min. @ 220/180 bar	1200 L	2,0 m	70 L/min. @ 210 bar	380 kg
KPL-1200-180-220x10****	90 L/min. @ 180 bar	1200 L	2,5 m	115 L/min. @ 210 bar	380 kg
KPPL-600-800/30-140****	30 L/min. @ 800 bar	550 L	0,5 m	115 L/min. @ 210 bar	220 kg

* kleine Lader (Agromatic, Avant, Gehl, Jolly, Kramer, Weidemann,...), Breite 1,5m

** Kleine Lader (Bobcat, Gehl, Wille, LM-Track,...), Breite 1,8m

*** Radlader, Breite 2,0m

**** Radlader, Breite 2,5m

***** System für Demarkierungsarbeiten auf Straßen

Modelle ohne Wassertank

Lieferumfang: Montagerahmen, HPW-Pumpe mit Düsenrägerkopf, hydraulischer Drehmechanismus am Düsenrägerkopf, Schlauchhaspel für Waschpistole und 20m Schlauch



Typ	Wasserausgang	Wassertank	Breite	Ölbedarf	Gewicht
KPL-200-1650x9*	30 L/min. @ 200 bar	---	1,8 m	45 L/min. @ 210 bar	50 kg
KPL-220-1850x9*	50 L/min. @ 220/180 bar	---	2,0 m	70 L/min. @ 210 bar	60 kg
KPL-180-2200x10*	90 L/min. @ 180 bar	---	2,5 m	115 L/min. @ 210 bar	65 kg
KPL-Truck-90-2200x11**	150 L/min. @ 90 bar	---	2,5 m	85 L/min. @ 210 bar	65 kg
KPL-Truck-180-2200x10**	90 L/min. @ 180 bar	---	2,5 m	115 L/min. @ 210 bar	65 kg

* Traktoren, Wartungsfahrzeuge mit eigenem Wassertank

** Lieferwagen

Modelle für Pick-Up's

Lieferumfang: Hydraulikpumpe, HDT-Zahnriemen, Öltank und Kühler, Regelventile, hydraulische Schlauchhaspel, 20m Schlauch



Typ	Wasserausgang	Wassertank	Breite	Ölbedarf	Gewicht
KPL-Pick-Up-1000-200-1650x930	90 L/min. @ 200 bar	1000 L	1,8 m	45 L/min. @ 210 bar	80 kg

Hydraulisch angetriebene Hochdruck-Rohrreinigungsanlagen

Hochdruckreinigungsanlage (Eigenantrieb) für Rohre und Abflüsse:

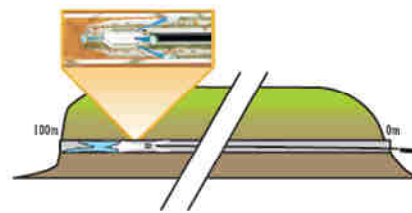
- Trägerfahrzeug/-maschine:
Kanalkombis, Pick-Up's, Kleintransporter, Saug- und Spülwagen, Nutzfahrzeuge, LKW's, Traktoren, usw...
- Anwendungsbereiche:
Reinigung, Beseitigen von Verstopfungen, Enteisen von Leitungen und Abflüssen, Entleeren und Spülen von Rohren, Abflüssen, Abwasserleitungen, Straßenabläufen, Dükern, usw...
- Eigenschaften:
HPW-Pumpe Kolben zu Kolben Typ), pulsierende Reinigungsdüse (Eigenantrieb) mit einer Arbeitslänge von über 100 m bei horizontalen Rohren und über 5 Stockwerken bei vertikalen Rohren. Leichter Schlaucheinzug und erhöhte Spülwirkung mit hydraulischer Schlauchhaspel. Optional mit Heißwassererzeuger für höhere Reinigungskraft.



Typ	Wasserausgang	Schlauch	Länge	Ölbedarf	Gewicht*
PPL-500-200/30-45	30 L/min. @ 200 bar	3/8"	50 m	45 L/min. @ 210 bar	39 kg
PPL-500-220/50-70	50 L/min. @ 220 bar	1/2"	50 m	70 L/min. @ 210 bar	39 kg
PPL-600-180/90-115	90 L/min. @ 180 bar	3/4"	50 m	115 L/min. @ 210 bar	39 kg
PPL-600-460/50-115	50 L/min. @ 460 bar	1/2"	100 m	115 L/min. @ 210 bar	39 kg
PPLD-460/50-42kW-T	50 L/min. @ 460 bar	Anhängereinheit**		115 L/min. @ 210 bar	39 kg

* ohne Schlauch

** Anhängereinheit mit Dieselmotor



Hydraulisch und Schlauchhaspeln

- Für wasserführende Hochdruckschläuche



Typ	Schlauchlänge					Hydraulikleistung	Abmessungen BxLxH	Gewicht
	3/8"	1/2"	5/8"	3/4"	1"			
LKH-500-200-160	70m	50m	30m	-	-	10 L/min. @ 210 bar	36x88x65 cm	39 kg
LKH-600-300-160	100m	80m	60m	50m	30m	10 L/min. @ 210 bar	45x92x65 cm	45 kg
LKH-600-500-160	170m	120m	100m	80m	50m	10 L/min. @ 210 bar	66x92x65 cm	57 kg

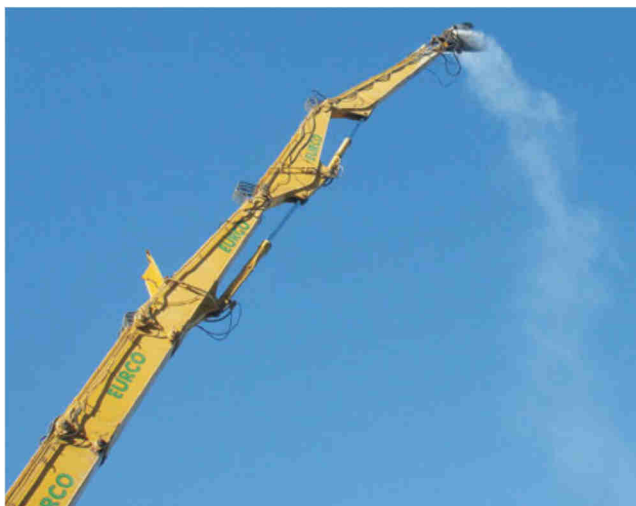
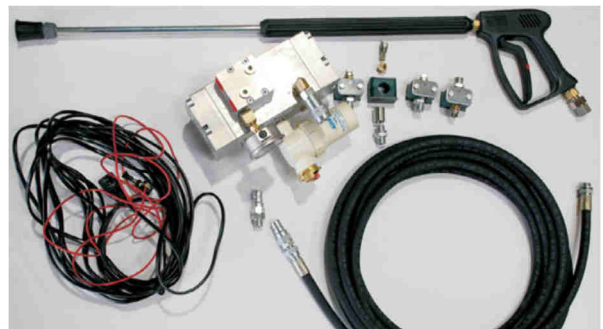
Hydraulischer Hochdruckstaubbinder

Hydraulisch angetriebene Wasser-Hochdruckdüsen zum Anbau an Baumaschinen.

- Dies ist ein Zubehör für an Bagger montierte Abbruchhämmer und ähnliche Werkzeuge, die viel Staub erzeugen
- Für Abbrucharbeiten beispielsweise im Tunnel, Steinbruch, Recyclinganlagen ...
- Die Wasserhochdruckdüsen erzeugen einen feinen Nebel, der Staub bindet und auf den Boden fallen lässt
- Eine der Wasserhochdruckdüsen kann auch auf die Frontscheibe der Maschine gelenkt werden, um diese permanent zu reinigen
- Die Funktion wird über Magnetventile gesteuert
- Geringer Wasserverbrauch, keine Überflutung, hoher Wirkungsgrad
- Standardlieferungsumfang: Hochdruckpumpe, hydraulisches Vorrangsteuerventil, Hochdruckdüsen zur Staubunterbindung, Waschpistole mit 10 m Schlauch



Typ	Wasser		Düsen	Hydraulik		Abmessung	Gewicht
	Liefermenge	Druck		Strom	Druck		
HPW-200/30-45-DUST	5-30 L/min.	120-140 bar	3	0-45 L/min.	130-160 bar	24x16x17 cm	8 kg
HPW-200/30-45-DOUBLE DUST	5-30 L/min.	120-140 bar	3	0-45 L/min.	130-160 bar	24x16x17 cm	8 kg
HPW-220/50-70-DOUBLE DUST	5-30 L/min.	120-140 bar	5	0-50 L/min.	130-160 bar	28x15x19 cm	16 kg
HPW-180/90-115-DOUBLE DUST	5-90 L/min.	120-140 bar	5	0-115 L/min.	130-160 bar	33x22x18 cm	28 kg
HPW-130/180-140-DOUBLE DUST	5-180 L/min.	120-140 bar	5	0-140 L/min.	130-160 bar	42x17x26 cm	35 kg



Wassererhitzer

für Wasser-Hochdruckpumpen.

- Dieser Wassererhitzer, der heißes Wasser oder Dampf erzeugt, ist ideal für anspruchsvolle Reinigungsaufgaben.
- Hohe Wassertemperatur erhöht die Reinigungs- und Reibungswirkung des Wasserstrahls.
- Das Gerät wird in der Druckleitung der Hochdruckpumpe eingebaut.
- Das Gerät ist speziell für den mobilen Einsatz gedacht.
- Es hat neben Wasser-Anschlüssen; einen Wassertank, Warmwasser-Ausgang und einen elektrischen Anschluss (vom Fahrzeugen 12/24 Volt).
- Steuergehäuse mit frontseitig montierten Schaltern. Leichte und zugängliche Bedienung Der Zündeinheit.
- Die Heizleistung beträgt 110 kW.
- Ausgestattet mit einer Steuereinheit.
- Verbrauch: 13,5 L/h Diesel



Typ	Leistung	Wasserdruck	Erwärmung		Abmessung	Gewicht
			15 L/min.	30 L/min.		
WHU-110-220	110 kW	200 bar	96 °C	48 °C	63x44xH90 cm	88 kg