

## Erdbohrer

Der STANLEY® EA-08 Erdbohrer findet vielseitige Anwendung bei Erdbohrungen. Durch das Drehrohr kann der STANLEY® EA-08 Erdbohrer sowohl alleine, als auch zu zweit bedient werden.

Ausstattungsmerkmale:

- Rechts-/Linkslauf
- Schlauchpeitschen mit Flat-Face Anschlüssen (ISO-16028)
- Drehrohr Betätigung für eine Person
- Todmannschaltung
- Lieferung ohne Bohrer
- Bohrtiefe: 105 cm (EA-08) 1-3/8"-6-kant-Aufnahme



EA-08

	EA-08-102A
CE-Zeichen	nein
Werkzeugaufnahme	1-3/8"-Außen-Sechskant
Ölmenge	20-38 L/min.
Arbeitsdruck	140 bar
Drehmoment bei 20 L/min @ 140 bar	340 Nm
Max. Drehmoment	
Max. Bohrdurchmesser	460 mm
Drehzahl bei 20 L/min.	86 min <sup>-1</sup>
Drehzahl bei 30 L/min.	130 min <sup>-1</sup>
Drehzahl bei 40 L/min.	165 min <sup>-1</sup>
Lieferbare Durchmesser	5/10/15/20/25/30/40/45 cm
Max. Bohrtiefe	180 cm
Abmessung	104x76x31 cm
Gewicht	21 kg
Geräuschpegel	96 dBA
Vibrationswerte nach ISO 8662-1 und ISO 5349-1, 2	6,3 m/sec <sup>2</sup>

Zubehör	EA-08-102A
Erdbohrer, D=2"x42"	S-47406
Adapter für S-47406 Erdbohrer 2"	S-58585
Erdbohrer, D=3"x42"	S-47407
Adapter für S-47407 Erdbohrer 3"	S-58586
Erdbohrer, D=4"x42"	S-47408
Erdbohrer, D=6"x42"	S-47409
Erdbohrer, D=8"x42"	S-47410
Erdbohrer, D=10"x42"	S-47411
Erdbohrer, D=12"x42"	S-47412
Erdbohrer, D=16x42"	S-47413
Erdbohrer, D=18" Kopf	S-47414
Verlängerungsrohr 15"	S-47415
Bohrspitze für harten Untergrund	S-47429
2" Schraube für 6 bis 12" Erdbohrer	S-47430
Schraube für 3" Erdbohrer	S-47431
Schraube für 4" Erdbohrer	S-47432



Technische Änderungen bleiben vorbehalten.



Druck 2. Mai 2016

## Anbau-Erdbohrer

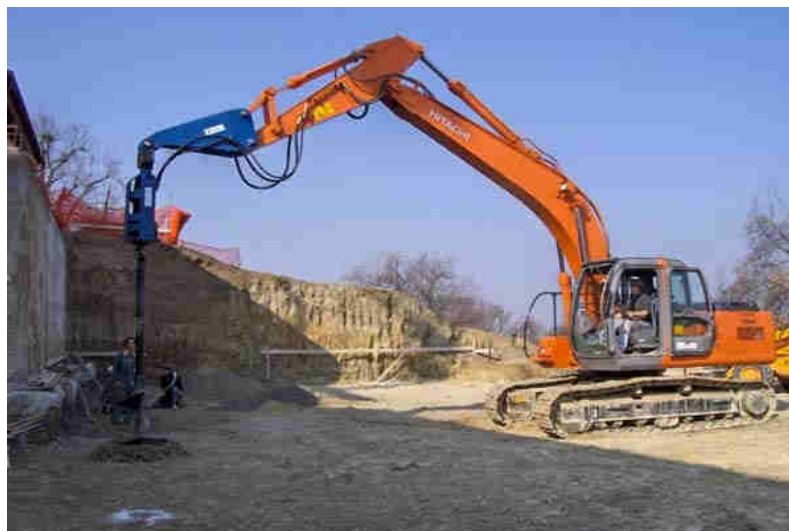
Wir bieten eine große Auswahl an Modellen für Minibagger und Bagger von 120 bis 7800 kg.

- Jeder Kopf hat einen Stahlrahmen, eine Halterungsvorrichtung mit Kardangelenk zur Aufnahme am Bagger und Sechskantwelle für den Anschluss des Bohrers.
- Sie können zwischen Standarddurchmessern und Sondergrößen wählen.
- Die Bohrer sind für weiche oder felsige Böden lieferbar.
- Alle Bohrer bestehen aus einer doppelten Spirale und haben austauschbare Zähne. Für Felsboden in verstärkter Ausführung.
- Die Spiralbohrer können schnell mittels Sechskantanschluss verlängert werden. Durch die Kardanwelle kann die Montage horizontal erfolgen.
- Wir liefern auch Sonderausführungen die auf Führungen sowohl für horizontale als auch vertikale Bohrungen geeignet sind.
- Recht-/Linkslauf optional lieferbar.



## Übersicht

Typ	Serie	6-kant-Aufnahme	max. Bohrdurchmesser	max. Bohrtiefe	Drehmoment	Volumenstrom bei max. Betriebsdruck
T-1	MINI	50 mm	350 mm / 1 m	50 mm / 7 m	980 Nm	30 L/min. @ 250 bar
T-2	MINI	50 mm	450 mm / 1 m	50 mm / 10 m	1960 Nm	50 L/min. @ 250 bar
T-3	MINI	50 mm	550 mm / 1 m	100 mm / 11 m	2900 Nm	75 L/min. @ 250 bar
T-4	MINI	70 mm	600 mm / 1 m	100 mm / 15 m	3900 Nm	100 L/min. @ 250 bar
T-5	MINI	70 mm	700 mm / 1 m	100 mm / 20 m	4900 Nm	120 L/min. @ 250 bar
T-1000	MAXI	70 mm			9800 Nm	130 L/min. @ 260 bar
T-2000	MAXI	70 mm			19600 Nm	150 L/min. @ 260 bar
T-3000	MAXI	70 mm			29400 Nm	160 L/min. @ 260 bar
T-4000	MAXI	70 mm			39200 Nm	240 L/min. @ 370 bar
T-5000	MAXI	70 mm			49000 Nm	280 L/min. @ 370 bar
T-8000	MAXI	100 mm			78450 Nm	350 L/min. @ 370 bar
T-16000	MEGA	150 mm-4kt			156000 Nm	500 L/min. @ 430 bar
T-24000	MEGA	177 mm-4kt			235000 Nm	500 L/min. @ 430 bar



**Serie MINI**

Bohrergewicht von 120 – 1.000 kg  
Für Bagger von 0,8 bis 15 ton

Typ	Serie	6-kant-Aufnahme	max. Bohrdurchmesser	max. Bohrtiefe	Drehmoment	Volumenstrom bei max. Betriebsdruck
T-1	MINI	50 mm	350 mm / 1 m	50 mm / 7 m	980 Nm	30 L/min. @ 250 bar
T-2	MINI	50 mm	450 mm / 1 m	50 mm / 10 m	1960 Nm	50 L/min. @ 250 bar
T-3	MINI	50 mm	550 mm / 1 m	100 mm / 11 m	2900 Nm	75 L/min. @ 250 bar
T-4	MINI	70 mm	600 mm / 1 m	100 mm / 15 m	3900 Nm	100 L/min. @ 250 bar
T-5	MINI	70 mm	700 mm / 1 m	100 mm / 20 m	4900 Nm	120 L/min. @ 250 bar



Kardangeln mit Rahmen



Bohrer für weichen Boden



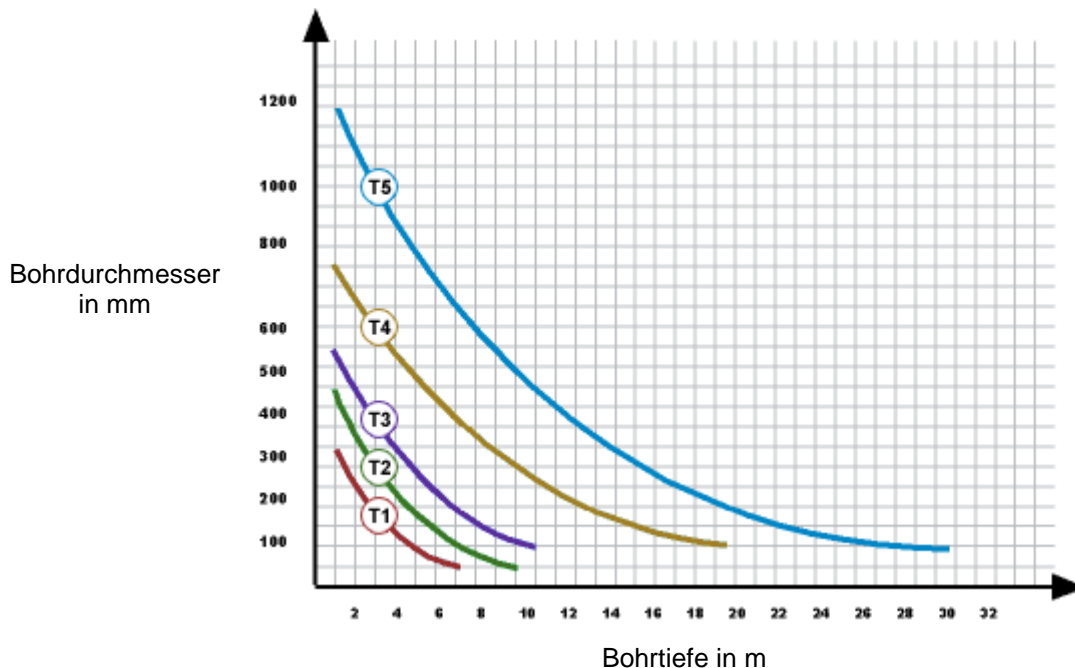
Bohrer für felsigen Boden



Sechskantwelle



Rechts-/Linkslauf Schwenksteuerung



## Serie MAXI

Bohrergewicht von 1.000 – 7.800 kg  
 Für Bagger von 15 bis 30 ton

Die Bohrmaschinen-Palette aus unserer Produktion wurde durch die neue Serie mit "Maxi" Bohrköpfen von 1.000 bis 12.000 kgm erweitert.

Die Bohrköpfe werden komplett mit Halterahmen, Doppelgelenk für die Montage am Baggerarm und Sechskant-Auslaufwelle für den Aufsatz der Bohrspitze geliefert.

Erhältlich ist eine breite Palette von Bohrspitzen mit Standardabmessungen oder auf Anfrage für Überschwemmungsgelände sowie trockene, steinige oder felsige Böden. Die Bohrspitzen bestehen aus Stahlschneidspiralen mit austauschbaren Zähnen.

Darüber hinaus besteht die Möglichkeit der Montage von Verlängerungen komplett mit Schraube, die sich mittels einer Sechskantpassung schnell aufsetzen lassen. Dieser Vorgang wird durch das Doppelgelenk unterstützt, das den Einsatz in der horizontalen Position erlaubt.

Typ	Serie	6-kant-Aufnahme	Baggergewicht	Drehmoment	Volumenstrom bei max. Betriebsdruck
T-1000	MAXI	70 mm	15 – 25 ton	9800 Nm	130 L/min. @ 260 bar
T-2000	MAXI	70 mm	15 – 25 ton	19600 Nm	150 L/min. @ 260 bar
T-3000	MAXI	70 mm	15 – 30 ton	29400 Nm	160 L/min. @ 260 bar
T-4000	MAXI	70 mm	15 – 30 ton	39200 Nm	240 L/min. @ 370 bar
T-5000	MAXI	70 mm	15 – 30 ton	49000 Nm	280 L/min. @ 370 bar
T-8000	MAXI	100 mm	15 – 30 ton	78450 Nm	350 L/min. @ 370 bar



Kardangeln  
Mit Rahmen



Sechskantwelle



Bohrer für  
Felsigen Boden



Bohrspitzen für  
steinige und felsige Böden



Bohrspitzen für  
normale Böden mit einem  
Durchmesser ab 350 mm



Bohrspitzen für  
normale Böden mit einem  
Durchmesser bis 300 mm

## Serie MEGA

Bohrergewicht von 16.000 – 24.000 kg  
 Für Bagger ab 30 ton

Die Bohrmaschinen-Palette aus unserer Produktion wurde durch die neue Serie mit "Maxi" Bohrköpfen von 1.000 bis 12.000 kgm erweitert.

Die Bohrköpfe werden komplett mit Halterahmen, Doppelgelenk für die Montage am Baggerarm und Sechskant-Auslaufwelle für den Aufsatz der Bohrspitze geliefert.

Erhältlich ist eine breite Palette von Bohrspitzen mit Standardabmessungen oder auf Anfrage für Überschwemmungsgelände sowie trockene, steinige oder felsige Böden. Die Bohrspitzen bestehen aus Stahlschneidspiralen mit austauschbaren Zähnen.

Darüber hinaus besteht die Möglichkeit der Montage von Verlängerungen komplett mit Schraube, die sich mittels einer Sechskantpassung schnell aufsetzen lassen. Dieser Vorgang wird durch das Doppelgelenk unterstützt, das den Einsatz in der horizontalen Position erlaubt.

Automatische Drehzahlregelung in Abhängigkeit des Drehmoments.

Typ	Serie	6-kant-Aufnahme	Baggergewicht	Drehmoment	Volumenstrom bei max. Betriebsdruck
T-16000	MEGA	150 mm-4kt	ab 30 ton	156000 Nm	500 L/min. @ 430 bar
T-24000	MEGA	177 mm-4kt	ab 30 ton	235000 Nm	500 L/min. @ 430 bar



Bohrloch



Bohrspitzen für  
 steinige und felsige Böden  
 Serie MEGA



Bohrspitzen für  
 normale Böden mit einem  
 Durchmesser ab 350 mm



Bohrspitzen für  
 normale Böden mit einem  
 Durchmesser bis 300 mm

## Bohrspitzen und -stäbe (auch nach Mass)

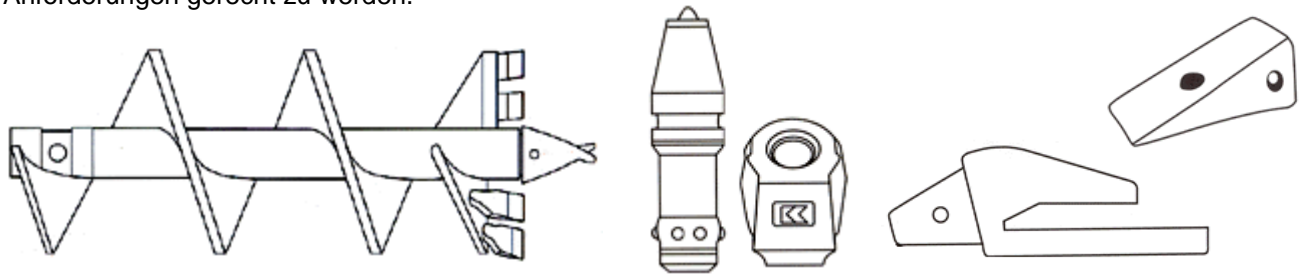
Es steht eine umfangreiche Palette von Standardbohrspitzen oder auf Anfrage im vorderen Bereich mit Doppelspirale ausgeführten Bohrspitzen für hartes Gelände zur Verfügung.

Es sind zwei Versionen erhältlich.

- **SCHWEMMLAND** - Die Bohrspitzen besitzen ein Klingenmesser mit feiner Klinge und einem Durchmesser von 350 mm. Bei höheren Durchmessern werden die Greiferklingen montiert..
- **STEINIGES - FELSIGES GELÄNDE** Die Bohrspitzen bestehen aus robusten Schnecken und sind mit Zahnhalterungen und auswechselbaren Zähnen ausgestattet.

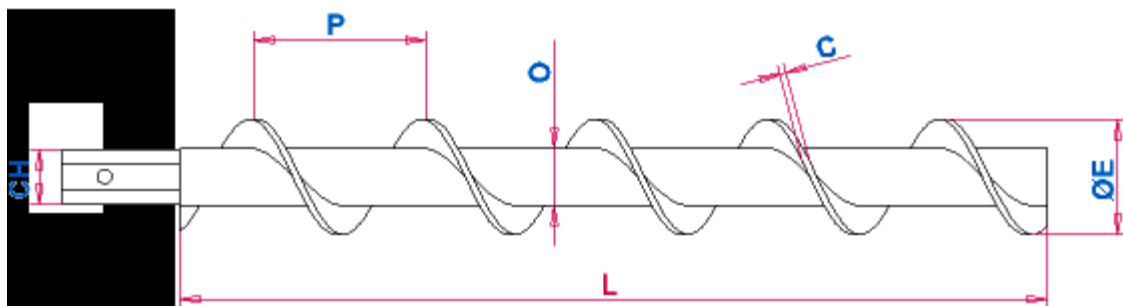
Die Verwendung von qualitativ hochwertigem und verstärktem Stahl gewährleistet den Widerstand der Bohrspitzen bei extremen Anwendungsbereichen.

Die Kernbohrstäbe werden sowohl in Standard- als auch in Sondermaßen hergestellt, um allen Ihren Anforderungen gerecht zu werden.



Einsätze für Steinbohrspitzen und entsprechende Halterungen

Greiferklingen und entsprechende Halterungen



Ø E in mm	6-kant- Aufnahme	Längen in mm			
		1000	1500	2000	3000
80	41/50	11	14	21	---
100	41/50	18	22,5	29,5	41
150	41/50	21,5	32	40	56
200	50/70	27	36	46	68
300	50/70	40	64	82	113



Bohrspitzen für steinigtes und felsiges Gelände



Steinbohrspitzen

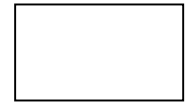


Bohrspitze mit Greiferklingen



Bohrspitze mit Klingenmessern

Es werden Stäbe nach Maß in sämtlichen Größen angefertigt.



## Bohrlafetten

Diese Lafetten können montiert oder alleinstehend verwendet werden.  
 Es sind vielfältige Ausführungen je nach Kundenwunsch lieferbar.

### HORIZONTALBOHRLAFETTE

Die Bohrlafetten werden für Durchbrüche im Straßen- und Eisenbahnbau bei der Ausführung von Kanalanschlüssen usw. eingesetzt.

Die Lafetten werden über die Verbindung mit dem Hydraulikkreis einer Arbeitsmaschine mit verträglichen Eigenschaften oder durch eigens konstruierte unabhängige Hydraulikzentralen gespeist.

Die Ausstattung der Maschine kann kundenseitig erweitert und personalisiert werden, und zwar durch die Wahl von Zubehör wie verschiedene Bohrköpfe, einfache oder doppelte Spannfutter, Reinwasser- oder Schmutzwasserpumpen usw.

Unsere Horizontalbohrlafetten sind anerkannt wegen ihrer Zuverlässigkeit, Belastbarkeit und Effizienz.

### VERTIKALBOHRLAFETTE

Die Bohrlafette wird mit besonderem Augenmerk auf Belastbarkeit und Bedienerfreundlichkeit gebaut und kann auf jedem Baggertyp von 3000 bis 10000 kg montiert werden. Lieferung komplett mit Schalttafel zur Steuerung der Kopfschwenkrichtung sowie der Auf- und Abfahrt der Gondel. Ein Hydraulik-Getriebemotor im oberen Teil der Lafette erlaubt die Auf- und Abfahrt des Schwenkkopfes. Möglich ist ein "Zug" von 3500 oder 4500 kg. Folgende Bearbeitungstechniken können ausgeführt werden:

Bohrungen mit schraubenförmigen Stangen und Bohrspitzen für normales Gelände sowie mit Bohrspitzen für steinig-felsiges Gelände mit Sechskant- oder Gewindeinsatz. Bohrungen mit Dreikegel- und Dreiklingen-Bohrspitzen. Im Loch hammerbohren und Kernbohren

Auf den Lafetten können darüber hinaus folgende Werkzeuge angebracht werden:

- Winde
- Schraubstöcke mit Abschrauber
- Lafetten-Drehsattel
- Stützfüße für Horizontalbohrung

#### Technische Eigenschaften LX200:

- Nutzlaf 6000 mm
- Zug und Schub 3500 kg - 4500 kg
- Bohrkopf T3-T1000
- Hydraulikanlage: max. 100 L/min. bei max. 200 bar



### BOHRLAFETTE

Die Bohrlafette LX600 erlaubt die Ausführung von Bohrungen mit großen Durchmessern und einer Tiefe von 15m und darüber. Kann mit Schwenkköpfen bis 16000 kgm ausgestattet werden und eignet sich auch zum direkten Einrammen des verschraubten Pfahls.

Mit Hilfe der Hydraulikwinde ist es möglich, den Pfahl auf der Öffnung zu positionieren und das Einrammen unter Verwendung des Schwenkkopfes vorzunehmen.

#### Technische Eigenschaften LX600:

- Nutzlaf 15000 mm
- Zug und Schub 20000 kg
- Bohrkopf T8000 - T12000 - T16000
- Hydraulikanlage: max. 500 L/min. bei max. 500 bar
- Bagger-Mindestgewicht 30 t - 40 t

### DOPPELBOHR- UND EINRAMMLAFETTE

Die Doppelbohr- und Einrammlafette erlaubt das Einrammen von Pfählen großer Abmessungen bis 12m Länge und Durchmesser 350 mm in sehr harte Gelände oder Böden mit Eisschichten. Die besondere Struktur der Doppellafette erlaubt die Ausführung einer Vorbohrung von 12m ohne Verlängerungen montieren zu müssen. Nach Abschluss des Bohrens kann die zweite Lafette auf der Bohrachse verschoben werden. Mit Hilfe der Hydraulikwinde ist es möglich, den Pfahl auf der Öffnung zu positionieren und das Einrammen unter Verwendung des Hydraulikhammers vorzunehmen.

Hydraulikkreis:

Typ	Gesamtlänge	Gewicht	min. Baggergewicht
LX400	13400 mm	3000 kg	20 ton
LX400/2	13400 mm	5000 kg	30 ton

Typ	Nutzlaf	Zug	Schub	Werkzeug	max. Druck	max. Fördervolumen
LX400 – nur Bohrer	12000 mm	6000 kg	9000 kg	Bohrkopf T-8000	350 bar	350 L/min.
LX400/2 – Bohrer +Hammer	12000 mm	6000 kg	9000 kg	Bohrkopf T-8000	350 bar	350 L/min.
	12000 mm	6000 kg	6000 kg	THOR-1300	140 bar	160 L/min.