



Abbruchwerkzeuge Meißelhämmer

Mit einem Gewicht von nur 7,25 kg ist der Meißelhämmer CH-15 ideal für Stemmarbeiten, beispielsweise Nuten für Elektro- oder Wasserleitungen.

Eigenschaften

- Vibrations- und wärmegeädmmtes Gehäuse
- Feinfühliges federgelagertes Betätigungsventil zum Präzisen ansetzen
- Für 14,8 mm 6-kant-Schaft mit ovalem Bund
- Schlauchpeitschen mit Flat-Face Anschlüssen (ISO-16028)
- Erhältlich für Pumpen mit 20 oder 30 L/min. Förderleistung
- Schlagzahl 2000 min⁻¹, kein Membran-Druckspeicher (Akkumulator)
- Arbeitsdruck: 70-140 bar



Typ	Werkzeugaufnahme	Öldurchlauf	Länge	Gewicht
CH-15-53101	14,8 mm 6-kant Schaft mit ovalem Bund	15-23 L/min.	43 cm	7,2 kg
CH-15-13101	14,8 mm 6-kant Schaft mit ovalem Bund	26-34 L/min.	43 cm	7,2 kg
CH-15-33101-UW	Unterwasserausführung	26-34 L/min.	43 cm	7,2 kg

14,8 mm = 0,580 inch.

14,8 cm 6-kant Schaft mit ovalem Bund

Artikel-Nr.	Werkzeugaufnahme	Öldurchlauf	Länge	Gewicht
S-66256	Spitzmeißel, ovale Manschette	160 mm	290 mm	
S-66257	schmaler Flachmeißel, ovale Manschette	160 mm	25,4 mm	290 mm

Mit einem Gewicht von nur 12 kg ist der Meißelhämmer KD-12 ideal für leichte und mittlere Stemmarbeiten, beispielsweise das Einreißen von Zwischenwänden oder das Ausstemmen von Torbögen.

Eigenschaften

- Vibrations- und wärmegeädmmtes Gehäuse
- Feinfühliges federgelagertes Betätigungsventil zum Präzisen ansetzen
- Schlauchpeitschen mit Flat-Face Anschlüssen (ISO-16028)
- Für 22 mm 6-kant-Schaft
- Schlagzahl 1500 min⁻¹, kein Membran-Druckspeicher (Akkumulator)
- Arbeitsdruck: 105-150 bar

Typ	Werkzeugaufnahme	Öldurchlauf	Länge	Gewicht
KD-12	22x82 cm 6-kant Schaft	18-30 L/min.	18x56 cm	12 kg

Meißel für KD-12, 22x82mm (7/8" x3-1/4"):

S-02328	Spaten		
S-02330	Meißel	14"	3"
S-02339	Meißel	14"	1"
S-02341	Asphaltmeißel	11"	5"
S-04401	Spitzmeißel	18"	
S-05255	Schubstange (Rod Driver)		3/4"

Technische Änderungen bleiben vorbehalten.

Druck 2. Mai 2016

Abbruchhämmer



Mit über 40 Modellen bietet Ihnen **STANLEY®** das weltweit größte Angebot an hydraulischen Abbruchhämmern. Vom leichten Gerät für Asphalt und kleine Betonstücke bis hin zum schweren Gerät für Scherbeton.

Hydraulische Abbruchhämmer sind deutlich leiser als pneumatische Abbruchhämmer, erzeugen keine Abgase am Werkzeug und haben eine konstante Öl-Schmierung, deshalb sind Sie erste Wahl für den Einsatz auf Baustellen.

- Für Leichtbeton, Beton, Asphalt, Pflastersteine, Stampfarbeiten
- Mit T-Griff oder Anti-Vibrations-Griff (AV) lieferbar
- Gefedertes Schaltventil zur Geschwindigkeitskontrolle und zum Positionieren
- Störungsfreier Membran-Druckspeicher (Akkumulator) erhöht die Schlagenergie
- 17 bar Rücklaufdruck
- EZ-Ride-Aufnahme mit Haltefeder erhältlich (Super-AV)
= Super-Anti-Vibrationsschutz
- Arbeitsdruck: 90-140 bar



Schaftübersicht: 7/8 x 3-1/4 in. = 22 x 82 mm
 1 x 4-1/4 in. = 25 x 108 mm
 1-1/8 x 6 in. = 28 x 152 mm
 1-1/4 x 6 inch. = 32x152 mm

Typ	6-kt-Schaft	Beschreibung	Schlagzahl	Öldurchlauf	Länge	Gewicht
Hydraulikkategorie: 20 L/min.						
Für Betonstärke 5-15 cm:						
KV-16	22x82 mm	AV-Griff	1600 min ⁻¹	15-30 L/min.	67 cm	16 kg
KV-19	25x108 mm	AV-Griffe	1600 min ⁻¹	15-30 L/min.	72 cm	19 kg
BRV-24-15501	28x108 mm	AV-Griff	1500 min ⁻¹	15-24 L/min.	60 cm	21 kg
BR-45-56801	25x108 mm	AV-Griff	1800 min ⁻¹	15-24 L/min.	65 cm	23 kg
BR-50-57801	32x152 mm	Super-AV, stärkerer Kolben	1800 min ⁻¹	15-24 L/min.	76 cm	26 kg
Hydraulikkategorie: 30 L/min.						
Für Betonstärke 5-15 cm:						
KV-19	25x108 mm	AV-Griffe	1600 min ⁻¹	15-30 L/min.	72 cm	19 kg
BR-45-14801	22x82 mm	AV-Griff, Heavy Duty	1800 min ⁻¹	26-34 L/min.	72 cm	26 kg
BR-45-16801	25x108 mm	AV-Griff, erhöhte Schlagkraft	1800 min ⁻¹	26-34 L/min.	72 cm	26 kg
BRV-20-15501	25x108 mm	AV-Griff	1555 min ⁻¹	26-34 L/min.	60 cm	21 kg
BRV-28-15501	28x152 mm	AV-Griff	1350 min ⁻¹	26-34 L/min.	72 cm	25 kg
BRV-28-25501	32x152 mm	AV-Griff	1350 min ⁻¹	26-34 L/min.	72 cm	25 kg
BR-50-17801	32x152 mm	Super-AV, stärkerer Kolben	1800 min ⁻¹	26-34 L/min.	76 cm	26 kg
Für Betonstärke 15-20 cm:						
BR-67-17801-A	32x152 mm	Super-AV	1300 min ⁻¹	26-34 L/min.	73 cm	34 kg
Für Betonstärke >20 cm:						
BR-87-17201	32x152 mm	T-Griff, erhöhte Schlagkraft	1000 min ⁻¹	26-34 L/min.	74 cm	38 kg

Unterwasserausführungen lieferbar

DeWALT Abbruchhämmer, elektrisch



Typ	6-kant-Schaft	Extra	Schlagleistung	Leistung	Gewicht
D-25831-K	SDS-max	Anti-Vibration	2-12J@1430-2840min ⁻¹	1250 Watt	6,0 kg
D-25870-K	SDS-max	Anti-Vibration	2-14J@1260-2520min ⁻¹	1300 Watt	8,0 kg
D-25899-K	SDS-max	Anti-Vibration	25J@2040min ⁻¹	1500 Watt	9,5 kg
D-25901-K	SDS-max	Anti-Vibration	5-25J@1020-2040min ⁻¹	1500 Watt	10,5 kg
D-25941-K	1-1/8" (28mm-6-kant)	Anti-Vibration	30,6J@1620min ⁻¹	1600 Watt	13,2 kg
D-25980	1-1/8" (28mm-6-kant)	Anti-Vibration	68,0J@870min ⁻¹	2000 Watt	31,0 kg



Meißel für Abbruchhämmer

Anwendungsgebiete von Einsteckwerkzeugen

Spitzmeißel

Einsatz für allgemeine Meißel- und Abbrucharbeiten von Beton und harten Materialien

Flachmeißel

Für allgemeine Meißel- und Aufbrucharbeiten von Mauerwerk, Beton und losem Gestein
Kleine Abschlagarbeiten. Es wird eine gezielte Brechwirkung erreicht.

Asphaltmeißel

Zum Aufstemmen von Asphaltdecken

Stampfer, 2-teilig

Für Verdichtungsarbeiten

22,4 x 82,5 mm 6-kant Schaft 7/8 x 3-1/4 inch. Hex.

25,4 x 108 mm 6-kant Schaft 1 x 4-1/4 inch. Hex.

28,5 x 152 mm 6-kant Schaft 1-1/8 x 6 inch. Hex.

32 x 152 mm 6-kant Schaft 1-1/4 x 6 inch. Hex.



Anbau-Abbruchhämmer

STANLEY-Anbau-Abbruchhämmer Serie MB

Von 250 Joule bis 2000 Joule

Diese Abbruchhämmer sind für hohe Leistung, Zuverlässigkeit und lange Nutzungsdauer bestimmt. Weltweit vertrauen Kunden auf diese bewährten Hämmer. Es stehen 19 Modell zur Auswahl.

- Eine große Auswahl an verschiedenen Ölfördermengen und Arbeitsdrücken ermöglichen den Einsatz an nahezu jeder Trägermaschine
- Nur zwei bewegliche Teile – geringer Verschleiß
- Direkt wirkende Stickstoffkammer
- Hochtemperaturdichtungen – nur drei davon kommen mit beweglichen Teilen in Verbindung
- Einzigartiger Schutz der beweglichen und hochwertigen Teile schützt vor teuren Reparaturkosten
- Einzigartiger Ventilaufbau
- Vollkommen geschützte hydraulische Bauteile

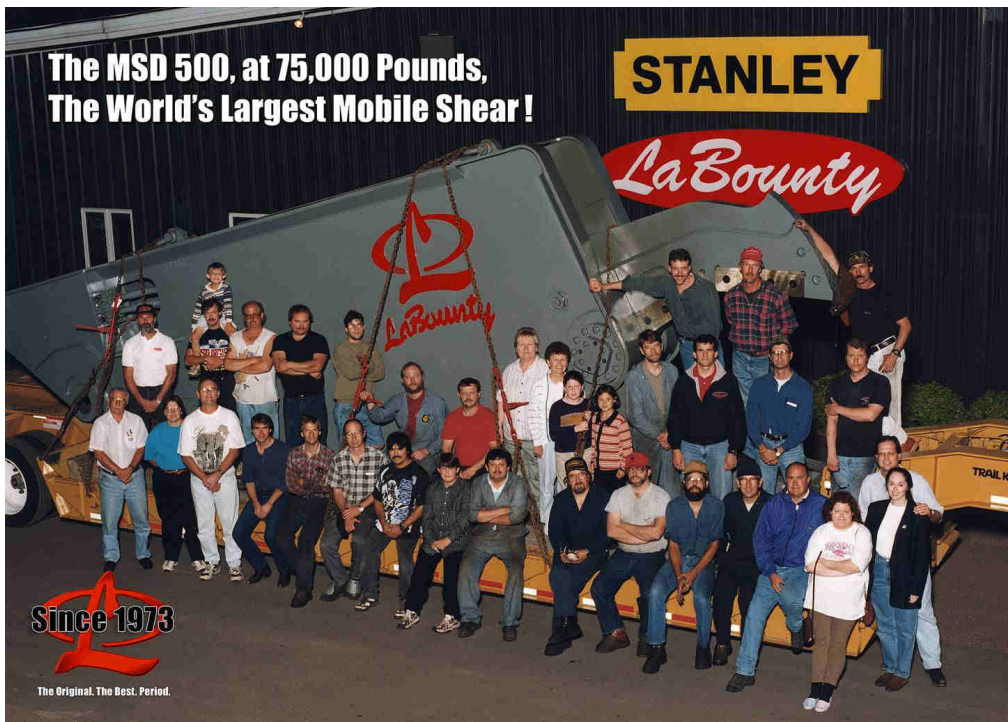
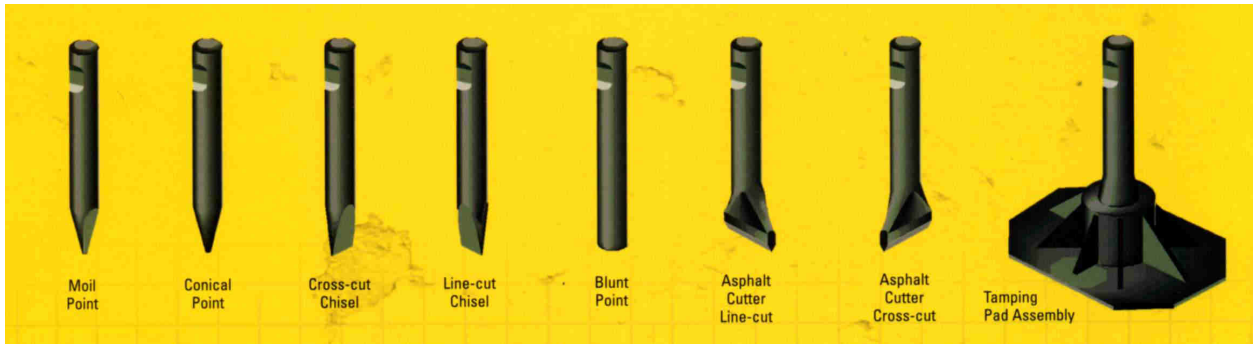


	MB-156	MB-256	MB-05	MB-556	MB-656	MB-15-EX
Energie (J)	250 J	475 J	750 J	1000 J	1200 J	2000 J
Schlagfrequenz (min ⁻¹)	600-1200	700-1200	650-1550	590-1100	600-1000	360-800
Druckbereich (bar)	124-144	96-117	100-140	110-138	117-131	152
Ölmenge (L/min.)	15-38	34-60	38-83	45-83	60-91	56-95
Gewicht (kg)	79 kg	224 kg	218 kg	341 kg	396 kg	453 kg
Meißellänge (mm)	279 mm	381 mm	381 mm	381 mm	457 mm	466 mm
Meißeldurchmesser (mm)	44 mm	64 mm	67 mm	69 mm	76 mm	84 mm
Höhe (mm)	1069 mm	1295 mm	1350 mm	1600 mm	1689 mm	1955 mm
Lärmwerte (dBA)	116 dBA	122 dBA	126 dBA	124 dBA	121 dBA	126 dBA
Kompaktlader (kg)	681-1362	1362-3178	2043-3178	2043-4536	5448-6538	---
Minibagger (kg)	953-2270	1816-3632	2270-3632	3175-6350	4131-7264	4550-11800
Baggerlader (kg)	---	2724-4086	2724-4994	2724-6350	4086-10442	4550-11800





MB05 e 00	MB05 s 02	MB05 e 04	MB05 s 04	MB05 e 05	MB05 s 05
Bagger, Seiten-Platen mit 9" Center und 7" Innenweite D=2,25" und Anbau einer Anschlussplatte	4 Positionen Kompaktlader Anbau für MB05 e 00	Nur für USA Anschluss CP027	Nur für USA Anschluss CP027	Baggeranbau mit Schnellwechsler	Kompaktladeranbau mit Schnellwechsler



STANLEY-Anbau-Abbruchhämmer Serie STEALTH

Von 2000 Joule bis 16270 Joule

STEALTH – Die neue Premium-Generation der STANLEY-Abbruchhämmer ist da. Diese neu konzipierten Werkzeuge bieten ein unschlagbares Preis-Leistungsverhältnis. Mit 8 Modellen bieten wir für jeden Anwendungsfall eine genau abgestimmte Größe an.

- Leiser als die Vorgängermodelle
- Schmaleres Profil um näher an die Arbeitsstelle zu kommen und für bessere Sicht
- Gepanzerte Bodenplatte
- Leichter als vergleichbare Wettbewerbsmodelle bei gleicher Leistung
- Nur zwei bewegliche Teile, weniger Verschleiß
- Extrem harter Schlag



	MB-20-EXS	MB-30-EXS	MB-40-EXS	MB-50-EXS	MB-60-EXS	MB-70-EXS	MB-80-EXS	MB-100-EXS
Energie (J)	2000	2712	4067	6779	8135	10169	11524	16270
Schlagfrequenz (min ⁻¹)	360-800	350-700	400-600	400-500	300-450	300-400	280-370	230-320
Druckbereich (bar)	172	172	172	186	186	186	186	186
Ölmenge (L/min.)	56-95	76-114	90-130	120-180	140-210	170-240	190-260	208-302
Gewicht (kg)	571	861	1297	1798	2071	2632	2833	3991
Hub (mm)	466	531	616	732	824	883	923	890
Meißeldurchmesser (mm)	84	100	127	140	150	155	163	171
Höhe (mm)	1802	1962	2264	2451	2656	2783	2962	3241
Lärmwerte (dBA)	112	113,5	115	118	120	123	124	125
Baggerlader (t)	4,5-11,5	9,1-12,7						
Bagger (t)	4,5-11,5	8,2-15,9	13,5-22,7	18,6-29,5	20,9-30,8	26,4-38,6	27,3-45,4	36,3-59,0

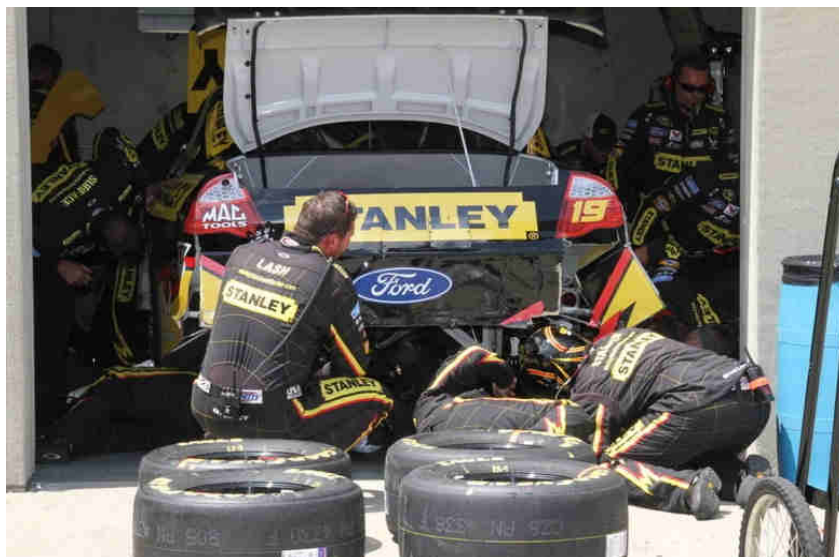


HYDRA-Anbau-Abbruchhämmer

Mit der Serie THOR bieten wir eine völlig neu entwickelte, geräuschoptimierte Serie leistungsfähiger Anbau-Abbruchhämmer. Durch Verwendung hochwertigster Materialien und eine strenge Qualitätskontrolle wird die hohe Zuverlässigkeit dieser Werkzeuge garantiert. Die THOR Serie zeichnet sich durch ein hervorragendes Leistungsgewicht aus.



Typ	Meisel-Durchmesser	Öl-durchsatz	Druck/Gegendruck	Schlagenergie	Schlagzahl	Gewicht des Baggers	Gewicht
THOR-62	40 mm	15-30 L/min.	120 / 15 bar	140 J	1000-1250 min ⁻¹	0,6-2,2 t	60 kg
THOR-90-S	45 mm	12-30 L/min.	105-150 / 10 bar	190 J	1000-1300 min ⁻¹	0,6-2,5 t	90 kg
THOR-120-S	48 mm	15-30 L/min.	105-115 / 10 bar	210 J	800-1200 min ⁻¹	1,2-4,2 t	120 kg
THOR-200-S	60 mm	50-100 L/min.	70-80 / 3bar	490 J	600-1250 min ⁻¹	2-5 t	200 kg
THOR-201-S	56 mm	35-60 L/min.	120 / 20 bar	400 J	600-1250 min ⁻¹	2-5 t	200 kg
THOR-270-S	80 mm	70-100 L/min.	80 / 3 bar	720 J	500-1000 min ⁻¹	4-7 t	270 kg
THOR-271-S	73 mm	50-80 L/min.	110-120 / 20 bar	560 J	500-1000 min ⁻¹	4-7 t	270 kg
THOR-400-S	80 mm	50-80 L/min.	110-120 / 8 bar	720 J	600-1000 min ⁻¹	4-9 t	360 kg
THOR-600-S	95 mm	90-130 L/min.	130 / 2 bar	1300 J	600-800 min ⁻¹	8-14 t	600 kg
THOR-1100-S	114 mm	120-150 L/min.	130 / 2 bar	1900 J	450-500 min ⁻¹	12-23 t	1100 kg
THOR-1300-S	120 mm	130-160 L/min.	130 / 2 bar	2710 J	400-700 min ⁻¹	17-25 t	1300 kg
THOR-1700-S	140 mm	140-170 L/min.	130 / 2 bar	3280 J	400-700 min ⁻¹	23-34 t	1640 kg



STANLEY- CYCLON-Fallhammer

Dieser Serie ist speziell zum Zertrümmern von Betonplatten entwickelt worden, um diese besser verladen und abtransportieren zu können.

- Rückschlag frei - patentiertes „SKID“ System hält den CYCLONE ruhig und zerstreut den Schlag, während der Beton pulverisiert wird.
- Einstellung der Schlagenergie
- Minimale Installationszeit - erhöhte Produktivität
- Niedriger Wartungsaufwand – vor Ort reparierbar, keine Spezialwerkzeuge erforderlich
- Hochleistungspuffer-System – minimiert die Auswirkungen von Fehlschlägen
- Einfacher Betrieb - verringert Anwenderbelastung und -ermüdung.
- Kompaktbauweise – einfacher Transport
- Niedrig Investition - hohe Produktion → hieraus resultiert ein extrem günstiger Preis pro m³ Abraum



	DH-1500	DH-3500	DH-9000
Aufprallenergie	2034 J	4746 J	12200 J
Schlagfrequenz	32 min ⁻¹	32 min ⁻¹	23 min ⁻¹
Druckbereich	159-207 bar	162-207 bar	165-207 bar
Ölmenge	33-78 L/min.	40-78 L/min.	79-117 L/min.
Gewicht	399 kg	784 kg	1429 kg
Breite	30,5 cm	46 cm	81 cm
Höhe	162 cm	166 cm	188 cm
Bagger Gewicht	>4000 kg	>7000 kg	>12000 kg
Betondicke	7,6-15,2 cm	20,3-25,4 cm	30,4-38 cm
Abbruchleistung	1000 m ² /h	2500 m ² /h	2500 m ² /h

